

WAM-1200 产品说明手册

深圳维盟科技有限公司



版权声明

维盟科技©2016

维盟科技版权所有，并保留对本手册及本声明的一切权利。未得到维盟科技的书面许可,任何人不得以任何方式或形式对本手册内的任何部分进行复制、摘录、备份、修改、传播、翻译成其他语言、将其全部或部分用于商业用途。

免责声明

本手册内容依据现有信息制作，由于产品版本升级或其他原因，其内容有可能变更。维盟科技保留在没有任何通知或者提示的情况下对手册内容进行修改的权利。

本手册仅作为使用指导，维盟科技在编写本手册时已尽力保证其内容准确可靠，但并不确保手册内容完全没有错误或遗漏，本手册中的所有信息也不构成任何明示或暗示的担保。

一、产品介绍

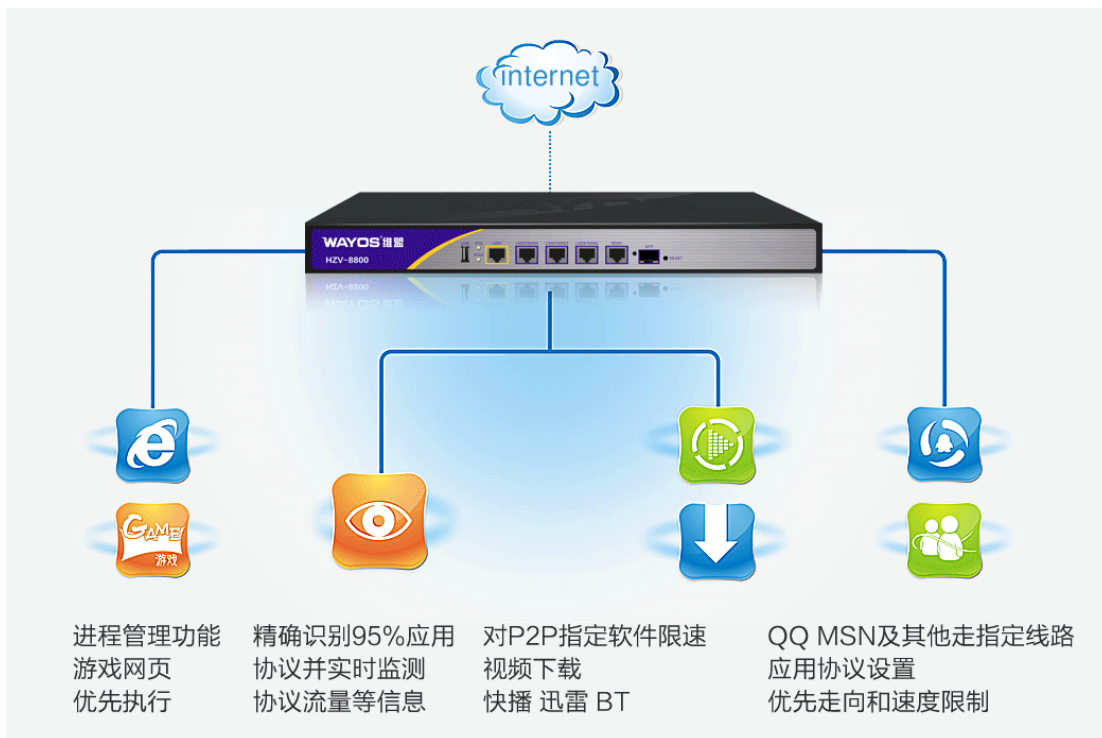


WAM-1200 是维盟科技专为企业、酒店、商场、娱乐场所或公共场所打造的营销智慧网关，设备采用 9 寸铁壳，128M 内存，16M 闪存，80 台以内标准带机。不仅具有行为管理、智能 QoS，智能流控，VPN，云平台，还支持智慧 WIFI 营销系统，拥有 WIFI 欢迎你页面和品牌营销页面，实现品牌宣传和推广。

二、产品特性

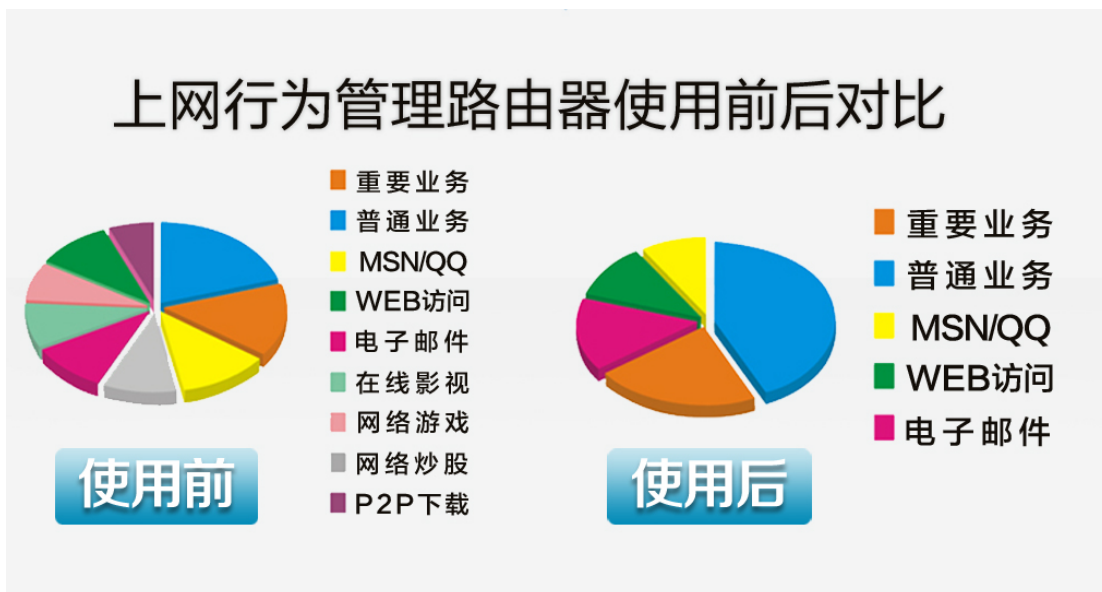
● 智能流控

在多条外线之间可实现智能选路，即“电信流量走电信线路，联通流量走联通线路”；对于同一 ISP 多条线路，可以实现线路叠加，即将流量均衡分配到各条线路；对于线路带宽不一样的多条 ISP 线路而言，可以通过权重模式将流量分配到合适的线路以充分利用多条线路的带宽。同时系统支持自动更新运营商 IP 地址库信息，以保障各 ISP 之间智能选路的准确性。



● 行为管理

超强行为管理，可限制特定地址、地址段或用户组的上传下载网速，设备会根据用户网络带宽的使用情况，通过优先级合理分配带宽，优化带宽资源，对内网每个用户提供良好的上网体验。可有效防止个别用户使用 P2P 下载占用大量带宽，确保游戏、上网、聊天等顺畅进行。



● 进程管理

进程的管控，可以针对客户机每台电脑的每个进程进行速度限制，有效管理好网络中的每个进程，保证网络高速流畅；也可以通过访问控制规则有效控制局域网内每个进程对网络的访问，随时禁止局域网内任何应用程序。进程管理还可实现指定的程序（游戏、P2P 程序）等所有流量分配到指定的线路，保证指定程序的正常运行。



● 智慧 WIFI 功能

维盟科技(WAYOS)智慧 WIFI 是专为 WLAN 网络覆盖打造的一套智能化营销系统，该系统由硬件维盟网关设备(WAM 系列)+无线 AP(WAP 系列)进行组网，结合维盟自主开发的智慧 WiFi 云端营销平台构成，在确保商家场所无线 WiFi 部署完成的同时，可利用智慧 WiFi 云平台集中统一、分级配置下发商家宣传推广信息，一方面结合互联网微营销方式，能为商家自身的品牌形象提供一个宣传推广的展示平台；同时，利用营销平台精准的定位分析，追溯用户上网兴趣爱好，依据不同的兴趣爱好，进行相应产品、服务的宣传广告，这不仅保证了上网用户的便民需求，同时另外还为商家带来潜在的增值回收及二次收益等等。

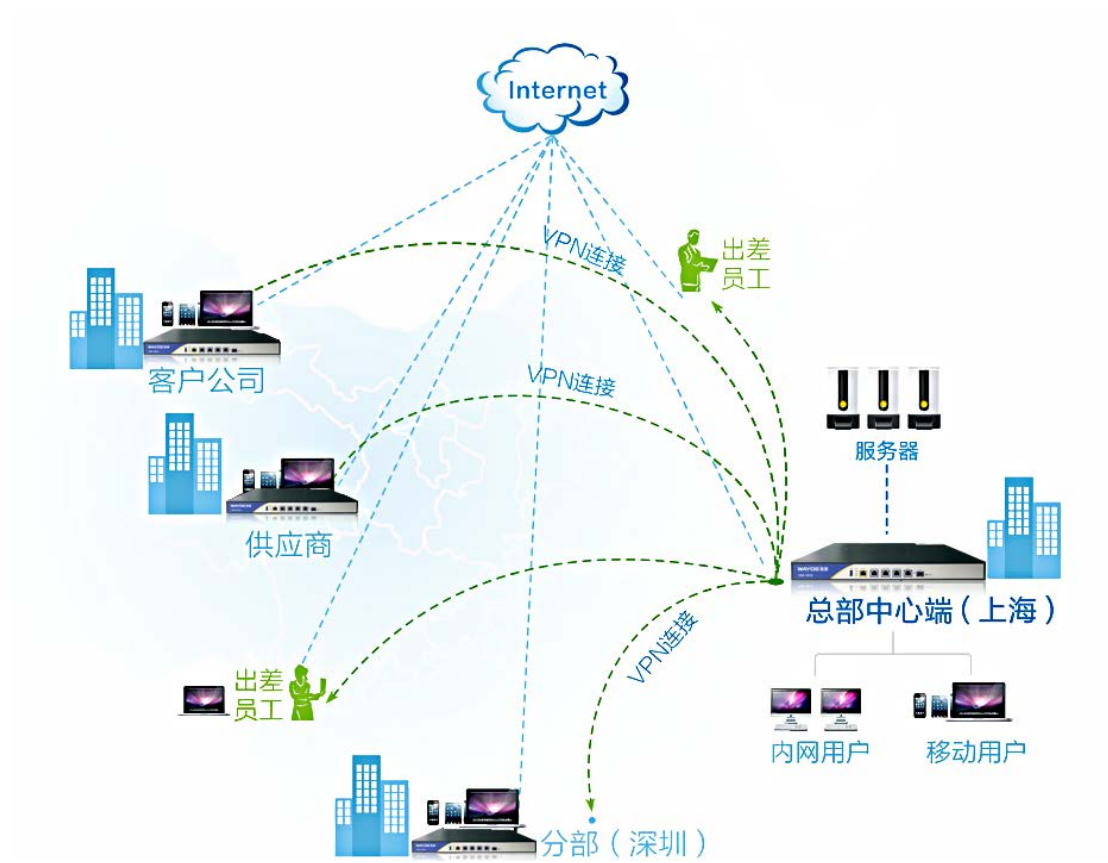


● 内置 PPPoE 服务器

内置 PPPoE 服务器，在不改变局域网拓扑情况下，轻松实现内网用户通过操作系统的 PPPoE 拨号功能连接到路由器上网。内网用户输入正确的账号密码，路由器认证通过后才允许上网，就像 ADSL 拨号一样。二级运营商可以设置每个账号的有效期、上传/下载带宽、拨号 IP 地址等信息，还可以实时查看拨号用户的流量、入网时间等状态信息。同时系统支持账户到期提醒、广告推送、首页强推等功能，配合 WayOS 云计费系统，极大的方便网络运营商经营和维护网络，非常适合社区、学校宿舍等场合使用。

● VPN 服务

VPN 实现与移动工作人员、分公司、合作伙伴、产品供应商、客户间的连接，提高与分公司、客户、供应商和合作伙伴开展业务的能力。WAM-1200 支持 IPsec VPN，有 5 条 VPN 隧道。



● 云平台

- 用户管理：方便对园区内的用户进行权限设置、密码修改、带宽限制等管理
- 充值卡管理：生产充值卡，和帮助用户充值等管理
- 短信管理：对用户进行各个级别的短信通知
- 设备管理：控制你所使用的路由器，包括 IP，端口等详细信息的配置。
- 报表管理：提供丰富的报表功能，协助你在管理上更上一层楼、



● 支持内网防火墙功能

- ARP 防御，支持 IP 与 MAC 地址绑定，有效防止内/外网 ARP 欺骗。
- MAC 地址过滤，支持基于 MAC 地址的过滤功能，有效阻断非法主机的接入。
- 访问策略，提供基于源目的 IP、源目的端口、时间段的访问控制策略，实现可控管理。
- 攻击防御，对内外网攻击起到防护作用，能防止 DoS 攻击、蠕虫病毒攻击，有效保护内网主机不会因为病毒造成网络掉线隐患。



三、产品参数

| WAM-1200 参数表 | |
|--------------|--|
| 硬件规格 | |
| 产品名称 | WAM-1200 营销智慧网关 |
| CPU | 高性能四核处理器 |
| DRAM 内存 | 128M |
| Flash 闪存 | 16M |
| 广域网 WAN 端口 | 4 个 10/100M/1000M 自适应 RJ45 端口（支持扩 WAN） |
| 局域网 LAN 端口 | 1 个 10/100M/1000M 自适应 RJ45 端口 |
| L (mm) | 232 |
| W (mm) | 142 |
| H (mm) | 44 |
| 输入电压范围 | AC100V-240V50/60Hz |
| 输出电压 | DC 9V/1A |
| 功耗 | 9W |
| 传输介质 | 五类线、超五类线、六类线 |
| 软件规格 | |
| 多 WAN 接入 | 可同时接入 4 条 ADSL、光纤或不同 ISP 线路（支持扩 WAN） |
| 多 WAN 特色 | 带宽叠加、线路备份、IP 分流、联机数均衡 |
| 端口切换 | 可转换为 4WAN/1LAN 或 1WAN/4LAN |
| 多子网设置 | √ |
| 维盟智能 QoS | √ |
| 单机速度限制 | √ |
| 带宽保证 | √ |
| 时间段管理 | 速度限制、访问控制、应用限制 |
| VPN 应用 | 支持 5 条隧道 |
| DHCP 服务器 | √ |
| DHCP 高级功能 | 支持分配多个网段 IP、分配网关、DNS |
| 网址分类 | √ |
| 网址黑白名单 | √ |
| PPPoE 服务器 | 支持 80 用户 |
| PPPoE 在线用户列表 | √ |
| 上网行为管理 | √ |
| 计费 | √ |
| 云平台 | √ |
| 智慧 WIFI | √ |
| QQ 黑白名单 | √ |
| 域名过滤 | √ |

| | |
|--------------|--|
| 域名重定向 | √ |
| URL 重定向 | 特别适用百度、搜狗等推广用户 |
| P2P 软件限制 | BT、迅雷、eMule、FTP、超级旋风、Vagaa、http 多线程 |
| IM 软件管理 | QQ、MSN、飞信、旺旺 |
| 在线视频管理 | QQlive、PPlive、PPS、UUSee、Qvod、Flash 视频、酷狗 |
| ARP 防御 | 自动防御、一键绑定、ARP 欺骗日志 |
| 访问控制 | √ |
| 最大连接数 | 50000 |
| 联机数管控 | √ |
| 端口映射 | √ |
| DMZ 主机 | √ |
| DDNS 动态域名解析 | √ |
| DDoS 攻击防御 | 各种常见的蠕虫病毒、碎片、SYN、DoS 洪水攻击 |
| 静态路由 | √ |
| 策略路由 | √ |
| 系统资源状态查看 | √ |
| 在线 IP 流量分析 | √ |
| WAN 口接入连接类型 | PPPoE/静态 IP/DHCP |
| 系统日志记录 | 访问规则日志、攻击日志、PPPoE 日志、系统日志 |
| 访问方式 | Web |
| 参数备份 | √ |
| 升级方式 | Web 升级 |
| 环境参数 | |
| 工作湿度 | 10% 到 95% RH 无凝结 |
| 工作温度 | 0°C~40°C |
| 存储湿度 | 5%到 95% RH 无凝结 |
| 存储温度 | -40°C~70°C |
| 其他参数 | |
| 默认 IP | 192.168.1.1 |
| 初始账户/密码 | root/admin |
| 默认 DHCP 服务器 | 开启 |
| DHCP 地址池 | 192.168.1.100-192.168.1.200 |
| 默认 WLAN 连接方式 | DHCP |
| 电源适配器 | √ |
| 3C | √ |
| 保修卡 | √ |
| 配件清单 | √ |
| 控制方式 | WEB |
| 实际带机量 | 80 |