

WAP-9001C 无线吸顶式 AP

产品简介

WAP-9001C 吸顶式 AP 是 WayOS 公司针对酒店、企事业单位、别墅家居 WLAN 接入业务需求，打造的一款吸顶式高覆盖 WiFi 接入产品，支持 IEEE802.11ac 标准，提供最高达 1750Mbps 的无线数据传输速率。采用双频并发技术，避免干扰，双频均有功率放大器，穿墙强劲，为用户提供更快的下载、更流畅的视频与在线游戏体验，同时集路由器、无线接入点于一体，提供非常方便全面的网络管理功能，支持访问控制与 MAC 地址过滤，支持 DDOS 防御，支持无线数据加密，可以保证数据在无线网络传输中的安全。设备可直接安装在墙壁或天花板上，丝毫不影响装修风格，美观大方。

产品外观



产品特性

无线射频优化

■ WAP-9001C 吸顶式 AP 可以实现无线传输中不同距离、不同场景的针对性覆盖技术。同时，通过 WayOS 智慧网关系列的无线控制器 AC 平台实现基于特征和协议的射频优化，可以有效提升无线部署中高密度接入、流媒体传输等场景中的应用加速能力和质量保障效果。

支持 PoE 供电

■ 支持 802.3af 标准 PoE 供电，可保证用户在不改变原有电力网络的基础上实现远距离供电；

■ 同时支持外置 12V/1.5A DC 电源适配器输入，可满足用户不同环境下布线需求。

支持中文 SSID

■ 支持 5 个不同的中文 SSID，每个 SSID 可应用于不同的客户群，并支持对 SSID 进行分别管理，如用户连接数，加密等分别配置管理，同时支持每个 SSID 内客户端隔离，例如：用户可选择 1 个 SSID 内部员工使用，另外的 SSID 规划给不同的外部客户使用。

高连接速率

■ WAP-9001C 采用 3T3R 大增益天线，最高连接速率可达 1750Mbps。

AC 集中管理，远程统一下发

■ 处于网络任何位置的产品，其各项工作参数如信道号、功率、SSID 设置、VLAN 划分等，可通过维盟智慧网关对所有在线 AP 进行管控，包括配置参数、重启升级等。同时还支持对无线终端设备接入访问控制，如接入用户数限制、禁止指定 MAC 地址接入等。

支持两种模式，灵活组网

■ AP 模式：（默认模式）设备通过有线连接上级网络设备，客户端通过无线连接本设备，实现无线覆盖；

■ 中继/桥接模式：多个 AP 之间相互扫描并添加对方的无线网络来完成无线中继/桥接，实现无线网络覆盖和扩展；

■ 智能负载均衡

支持接入用户数负载均衡方式，当 AP 的负载超过设定的门限值以后，对于新接入的用户，WayOS 智慧 WIFI 网关 AC 管控端会自动计算此用户周围是否还有负载较轻的 AP 可供用户接入。如果有，则此 AP 拒绝新用户的接入请求，用户会被智能转接到其他负载较轻的 AP；如果新用户不在无线重叠覆盖区内，则不会启用负载均衡。而传统厂家负载均衡技术仍会启用负载均衡，导致新用户接入错误的误均衡出现。

■ 便捷的管理维护

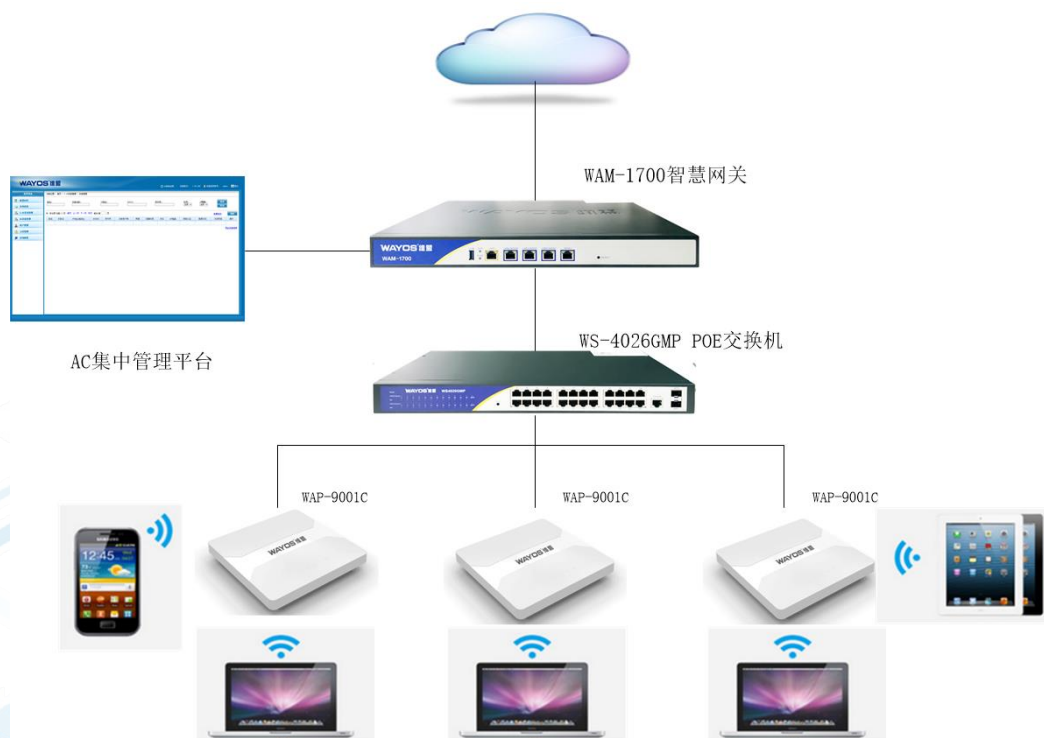
Fit 模式，即“瘦 AP”模式，用户可通过 WayOS 智慧 WIFI 网关 AC 管控的集中配置管理，包括 AP 别名、SSID、IP 地址、信道、密码、升级、复位、重启，以及客户端接入限制等功能，还支持 WayOS 智慧 Wifi 网关系列的认证授权功能；

支持系统 Reset 复位键，通电状态下，长按复位键 5 秒，松开后设备将恢复至出厂默认配置，隐蔽式复位设计，减少因人为误操作而导致的网络故障。

■ 支持 11ac 技术 MU-MIMO

支持新一代 802.11ac 技术的 Wave 2 标准，搭载最新 MU-MIMO 技术，提升网络容量和频谱利用率，满足视频等应用的大流量需求，让 WiFi 应用体验变得更加出色。

经典组网方式



产品参数

硬件规格	
产品型号	WAP-9001C
CPU	高性能处理器
内存	128M
FLASH	16M
无线规格	802.11 a/b/g/n/ac (MU-MIMO)
工作频段	2.4GHz、5GHz
天线类型	内置高增益全向天线
传输速率	整机最大提供 1750Mbps 无线接入速率
发射功率	20dBm
尺寸	178mm*178mm*45mm (长×宽×高)
网络端口	1 个 10/100/1000Mbps 以太网端口 (支持 PoE 供电)
供电方式	提供直流电源适配器接口, 支持本地供电 (DC 12V/1.5A)
	支持 PoE 以太网供电 (802.3af 标准)
安装方式	吸顶、桌面放置、壁挂
软件功能	

WLAN 功能	整机最大接入用户数	80 台
	多 SSID 发射	最大可支持 5 个 SSID(中英文)
	SSID 隐藏/隔离	支持
	每个 SSID 可配置加密机制, VLAN 属性	支持
	发射功率调整	支持
	WDS (AP+WDS 发射器模式/桥接模式/中继模式)	支持
	基于终端数或流量的智能负载均衡	支持
	用户数限制	支持
安全功能	数据加密	64/128 位 WEP 等有效加密; WPA/WPA2 高级安全加密
	用户隔离	支持
	IPv4 地址	DHCP 动态获取
管理维护	网络管理	支持 WEB 管理/AC 管控
	AC 平台客户端	自动发现 AC 服务端并上线

	环境规格
工作环境	温度 0℃~40℃
	湿度 10%~95% (无凝结)
存储环境	温度-10℃~70℃
	湿度 10%~95% (无凝结)
包装内容	AP 主机、快速安装向导、保修卡等

版权声明

维盟科技©2019

维盟科技版权所有，并保留对本手册及本声明的一切权利。

未得到维盟科技的书面许可，任何人不得以任何方式或形式对本手册内的任何部分进行复制、摘录、备份、修改、传播、翻译成其他语言、将其全部或部分用于商业用途。

联系方式

地址：深圳市龙华区观湖街道观城社区环观南路 101 号凯美广场 5 层 A505

邮编：518109

电话：4006-12580-5

周一至周日：09:00-22:00