

# WS8050GX 交换机产品手册

深圳维盟股份科技有限公司



## 版权声明

维盟科技©2016

维盟科技版权所有，并保留对本手册及本声明的一切权利。未得到维盟科技的书面许可，任何人不得以任何方式或形式对本手册内的任何部分进行复制、摘录、备份、修改、传播、翻译成其他语言、将其全部或部分用于商业用途。

## 免责声明

本手册内容依据现有信息制作，由于产品版本升级或其他原因，其内容有可能变更。维盟科技保留在没有任何通知或者提示的情况下对手册内容进行修改的权利。

本手册仅作为使用指导，维盟科技在编写本手册时已尽力保证其内容准确可靠，但并不确保手册内容完全没有错误或遗漏，本手册中的所有信息也不构成任何明示或暗示的担保。

## 一、产品介绍

WS8050GX 是 WayOS 维盟科技最新开发的新一代管理型万兆交换机，定位于大型网络汇聚，中小型网络核心，特别是新一代网咖的骨干交换。该系列交换机提供多方面的管理功能，可对系统、端口、网络、VLAN、Trunk、ERPS、安全等进行管理。包括支持交换机联动，可实现对交换机的统一管控。具备 256Gbps 高可靠性的背板带宽、高性能的芯片、高品质的电源，为网吧提供快速稳定的网络解决方案。



图为 WS8050GX

## 二、产品特性

### ❖ 端口的多样性

WS8050GX 系列是维盟新一代管理型万兆以太网交换机产品，拥有多样端口设计，支持 2 个万兆 SFP+ 接口，48 个 RJ45 端口，具备先进的硬件处理能力和丰富的软件特性，是其成为企业、网吧、园区网的不二选择。

### ❖ 交换机联动功能

交换机联动是指维盟交换机（WS8050GX）和维盟网关进行联动，交换机在运行过程中，将各种信息上报给维盟网关，维盟网关根据交换机上的信息以及自己收到数据报文进行分析检测，采取有针对性的动作，并将一些反应动作通过自定义的内部协发送到交换机上，从而由交换机来实现对设备的精确配置。



图为交换机集中管理平台界面

## ❖ 灵活的端口汇聚

交换机所有端口均支持链路聚合，最大可支持 26 组聚合链路，单组最大聚合端口数达到 8 个成员，每个成员端口只能在一个聚合组中。因而可使网络带宽倍增，实现超高速的数据传输。

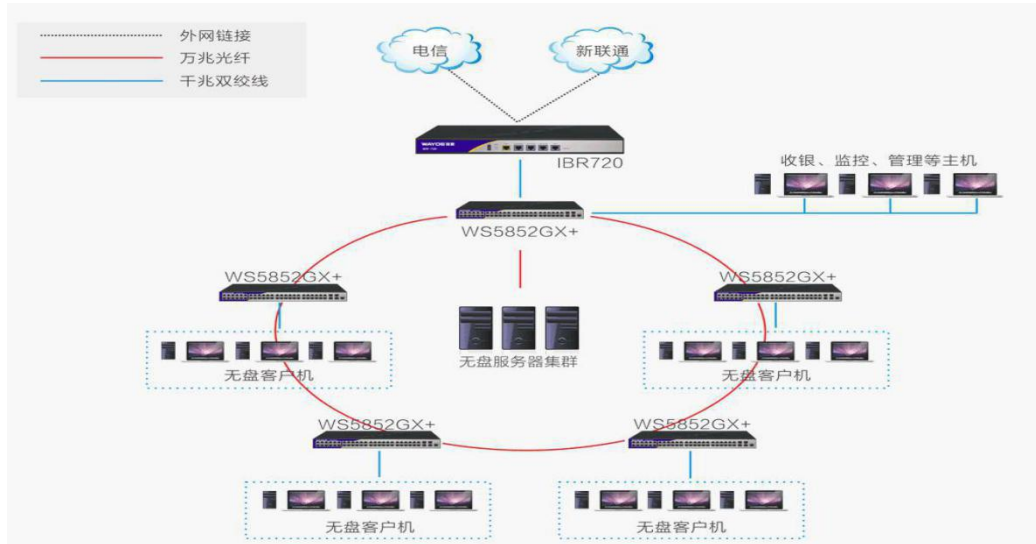
端口汇聚功能用于交换机之间的级联，通过端口的汇聚组给交换机之间的数据交换提供捆绑的高带宽，提高网络速度，突破网络瓶颈，进而大幅提高网络性能。

## ❖ 端口镜像，可实现网络监控镜像

端口镜像功能可以将一个端口的流量复制到另一个指定的端口，这种机制可以帮助网络管理者在不中断网络情况下跟踪网络发生的错误和非正常数据包，便于对整网的流量安全进行监控，目前广泛应用于网吧行业中的公安监控系统。

## ❖ 支持环网

ERPS 主要用于解决二层环路的问题，它在以太环网完整时能够防止数据环路引起的广播风暴，而当以太环网上一条链路断开时能迅速恢复环网上各个节点之间的通信。



## ❖ 安全防御

安全防御提供多种丰富的安全功能，可实现 IP+MAC+端口+VLAN 四元素绑定，同时还支持 DHCP 服务防御、ARP 广播防御、回路防御的安全性功能，有效防御 ARP 攻击、DoS 攻击及蠕虫攻击，因此，WS8050GX 设备具备高可靠的安全特性。

## ❖ 可管理性

提供多种管理方式，可实现 CLI、WEB 等多种管理方式。支持 WEB 在线升级，配置界面人性化、提供中文用户界面，用户操作方便快捷，减轻了管理员的工作量。用于对网络进行调试和优化，并加强对网络用户行为的管理，确保网络正常运行。

### 三、产品参数

硬件规格	
型号	WS8050GX
端口	48 个 1G RJ45 端口
	2 个 10GSFP+端口
内存	512M
闪存	32M
电源输入	110AC~220AC, 50-60Hz
电源功耗	60W
LED 指示灯	Link/Active 指示、System、Power
机壳尺寸	444*320*44.5mm
端口规格	
千兆电口 (RJ45)	48
万兆光口 (SFP+)	2
USB 端口数	无
CONSOLE 口	1
ACorDC 接口	AC
其他	无
软件功能及特性	
协议标准	IEEE802.3、IEEE802.3u、IEEE802.3X
MAC 地址	支持 32K MAC 地址表
	支持自动更新, 双向学习
VLAN	基于端口的 VLAN
	支持 802.1Q 标准 VLAN
背板带宽	256Gbps
风暴抑制	支持对组播、多播、单播等进行抑制
端口镜像	支持, 把多个端口的数据镜像到指定接口
链路聚合	支持 26 组聚合, 最多每组支持 8 个端口
环网协议	支持 ERPS 环网协议

ACL	支持
IP 地址过滤	支持
MAC 地址过滤	支持
回路防御	支持
协商模式	支持端口自动协商模式
安全防御	DHCP 服务防御、ARP 广播防御
版本升级	WEB 界面在线升级
管理方式	通过 WEB 界面、Console 管理口等方式管理设备
系统维护	支持 WEB、Console 等方式恢复出厂设置
<b>环境要求</b>	
工作温度	0-45℃(无凝结)
存储温度	-40-70℃(无凝结)
工作湿度	10%-90%RH(无凝结)
存储湿度	5%-90%RH(无凝结)